

## Efter hver patient

## Overflader

1 Aftør med et desinfektionsmiddel godkendt af Planmeca:

- metaldele i hovedstøtte
- metaldele i armlæn
- beskyttelseskærm på operationslampen
- håndtag på operationslampen
- hygiejmembran
- instrumentslanger
- instrumenter (se instrumentinstruktioner)
- instrumentkonsol\*
- afbalancerede instrumentarme
- bakkebord
- topdæksel til fontæneenhed

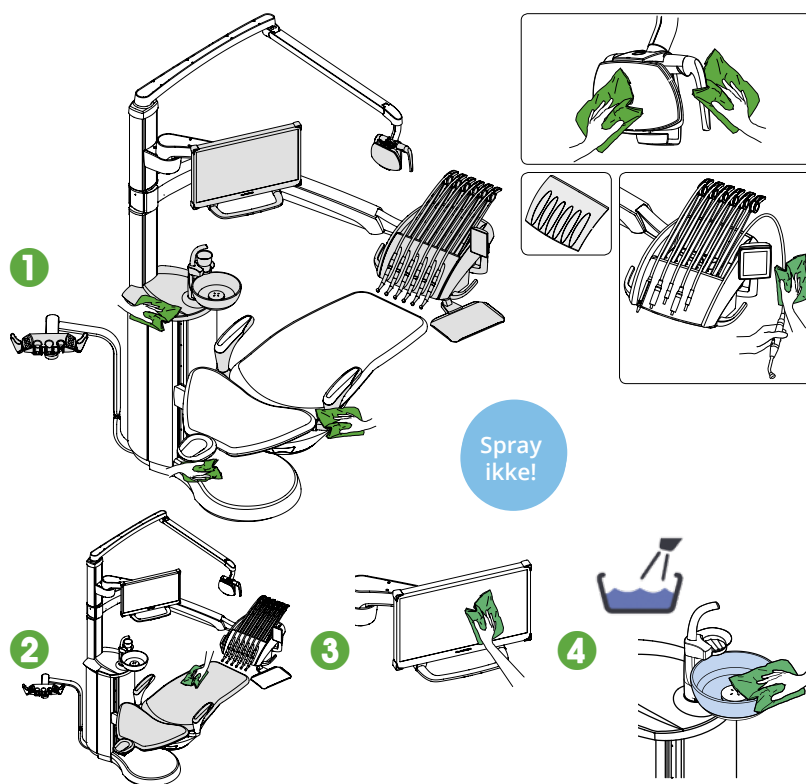
Tør operationslampens patientspejl med en opløsning af mild sæbe og vand.

2 Tør betrækket med en opløsning af mild sæbe og vand. Aftør om nødvendigt med et desinfektionsmiddel til betræk godkendt af Planmeca.

3 Aftør skærmen og håndtaget (se instruktionerne til skærmen).

4 Rengøring af fontænen:

- Hæld et par dråber sugedesinfektionsmiddel godkendt af Planmeca i fontænen, og brug en blød børste.
- Skyl fontænen ved at trykke på knappen til fontæneskyl.
- Aftør ydersiden af fontænen.



\*Berøringsskærmen skal låses før rengøring af instrumentkonsollen.

🔒 Berøringsskærmen er låst op. Tryk for at låse den.

🔒 Berøringsskærmen er låst. Tryk og hold for at låse op.

## Sugesystem

1 Fjern brugte sugespidsere.

2 Skyl sugeslangerne ved at suge et glas vand med hver sugeslange.

3 Aftør sugehåndstykkerne med et desinfektionsmiddel godkendt af Planmeca.

4 Aftør Flexy™-holderen med et desinfektionsmiddel godkendt af Planmeca.

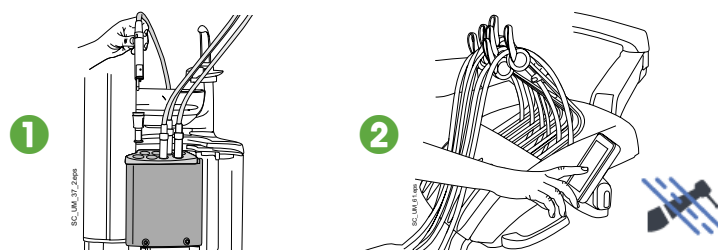


## Vandledninger

## Kort skylning

1 Anbring alle vandforbrugende instrumenter i skylleholderen.

2 Bøj instrumentarmene i en vinkel på mindst 90°, og start kort skylning.

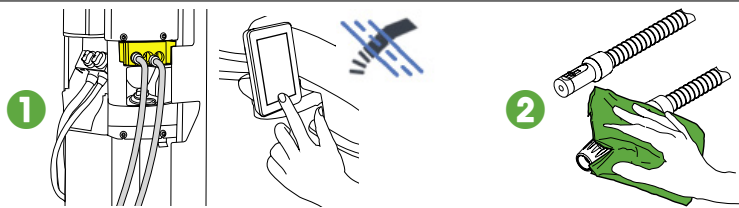


# Om morgenen

## Sugesystem

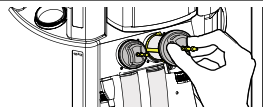
### Sugeskyllning

- 1 Start sugeskyllning.
- 2 Aftør sugehåndstykkerne med et desinfektionsmiddel godkendt af Planmeca.



## Filtre

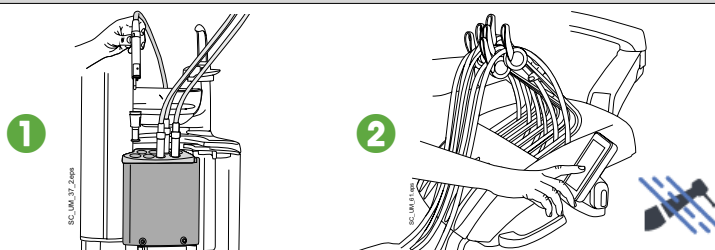
Rens grovfiltrene.



## Vandledninger

### Lang skylning

- 1 Anbring alle vandforbrugende instrumenter i skylleholderen.
- 2 Bøj instrumentarmene i en vinkel på mindst 90°, og start lang skylning.



# Efter arbejdsdagen

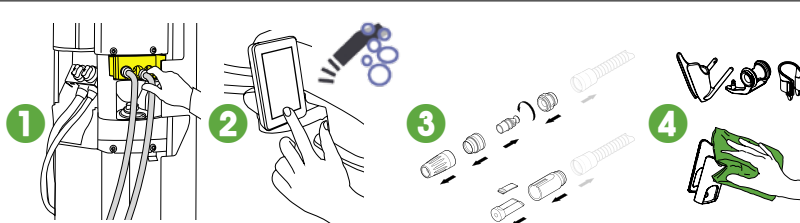
## Overflader

Aftør betrækket med et desinfektionsmiddel godkendt af Planmeca.

## Sugesystem

### Sugerensning

- 1 Sæt sugeslangerne i sugeslangerensningsholderen.
- 2 Start sugerengøring.
- 3 Desinficér sugehåndstykkerne i en vaskedesinfektor.
- 4 Flexy™-holder: Desinficér de individuelle holderen i en vaskedesinfektor. Aftør den intraorale scannerholder med et desinfektionsmiddel godkendt af Planmeca.



## Filtre

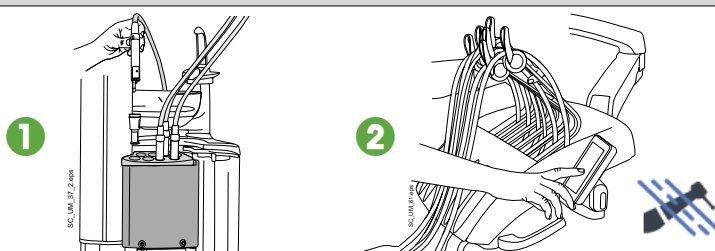
- 1 Tøm, rens og desinficér fontænefilteret i en vaskedesinfektor.  
*Bemærk! Tøm ikke fontænefilteret i afløbet.*
- 2 Fjern fontænen, og vask den ved maks. 65 °C.



## Vandledninger

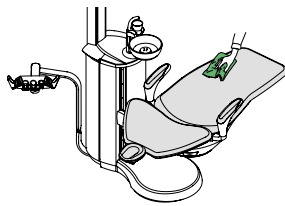
### Lang skylning

- 1 Anbring alle vandforbrugende instrumenter i skylleholderen.
- 2 Bøj instrumentarmene i en vinkel på mindst 90°, og start lang skylning.



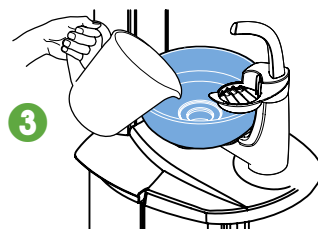
## Overflader

Aftør betrækket med et behandlende middel til betræk godkendt af Planmeca.



## Sugesystem

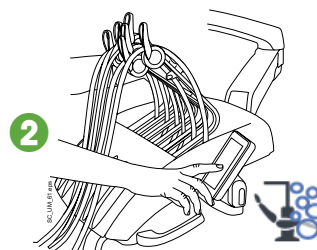
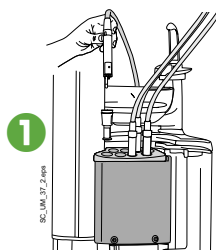
- 1 Bland 20 ml sugedesinfektionsmiddel godkendt af Planmeca med 1 l vand.
- 2 Tryk på VS/A-knappen. Fontæneventilen åbnes.  
*Bemærk: Kun Dürr-amalgamseparatorer eller VS/A-systemer.*
- 3 Hæld blandingen i fontænen.
- 4 Lad opløsningen virke natten over.



## Vandledninger, hvis kontinuerlig rengøring er deaktiveret

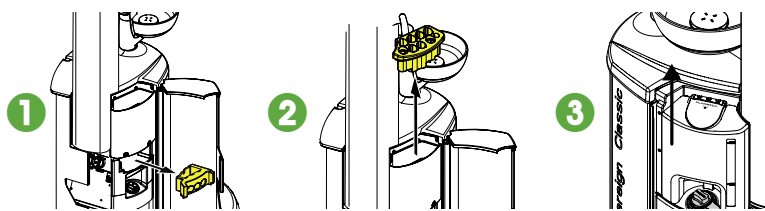
### Vandslangerensning

- 1 Anbring alle vandforbrugende instrumenter i skylleholderen.
- 2 Bøj instrumentarmene i en vinkel på mindst 90°, og start rengøring af vandledning.
- 3 Luk ned for unitten for natten.
- 4 Tænd for unitten og vent, indtil rengøringscyklussen er færdig.
- 5 Test, om vandets brintoveriltekoncentration er < 250 ppm. Hvis ikke, foretages lang skylning, og der testes igen.



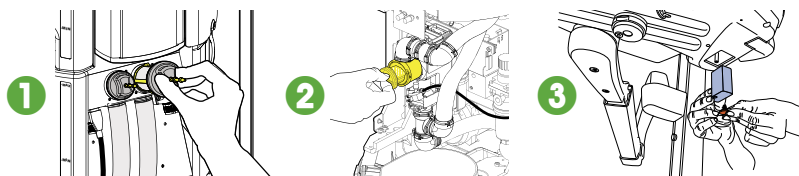
## Sugesystem og vandledninger

- 1 Desinficér sugeslangerensningsholderen i en vaskedesinfektor.
- 2 Desinficér skylleholderen til instrumenter i en vaskedesinfektor. Autoklavér den om nødvendigt.
- 3 Fjern vandbeholderen, og rengør den.



## Filtre

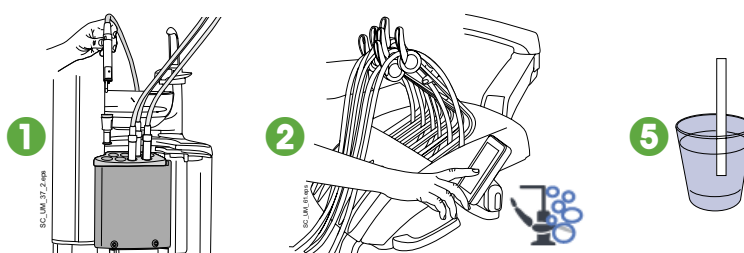
- 1 Udsift grovfiltre.
- 2 Tøm VS/A-finfilteret.
- 3 Tøm olieopsamleren.



## Vandledninger, hvis kontinuerlig rengøring er aktiveret

### Vandslangerensning

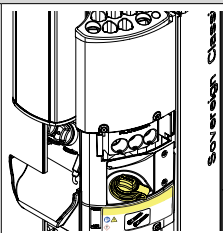
- 1 Anbring alle vandforbrugende instrumenter i skylleholderen.
- 2 Bøj instrumentarmene i en vinkel på mindst 90°, og start rengøring af vandledning.
- 3 Luk ned for unitten for natten.
- 4 Tænd for unitten og vent, indtil rengøringscyklussen er færdig.
- 5 Test, om vandets brintoveriltekoncentration er < 250 ppm. Hvis ikke, foretages lang skylning, og der testes igen.



## Beholdere

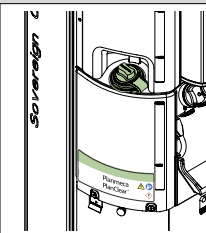
### Sugedesinfektionsbeholder

Fyld op, når det gule ikon oven på kontrolpanelet blinker. Påfyldningsintervallet er ca. fire uger.



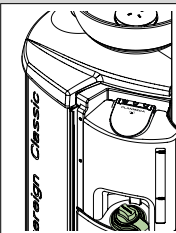
### Planmecca PlanClear™-beholder

Fyld op, når det grønne ikon oven på kontrolpanelet blinker. Påfyldningsintervallet er ca. fire uger.



### Vandbeholder

Fyld op, når det blå ikon oven på kontrolpanelet blinker.



## Desinfektionsmidler godkendt af Planmecca

Desinfektionsmidler*	Desinfektionsmidler til betræk	Behandelende midler til betræk	Desinfektionsmidler til sugning*	Desinfektionsmidler til vand og vandledning
Dürr FD 322	Dürr FD 312	Dürr FD 360	Dürr Orotol Plus	Planmecca PlanClear™
Dürr FD 333			Orbis Evacuation System Disinfection Concentrate (193087, 193088)	
Orbis surface disinfection (MD121936, MD121937, MD125294, MD125295)				

\*Kontrollér nøje kravene til rengørings- og desinfektionsmidler for tredjepartsudstyr for at sikre, at brugen af midlerne ikke har nogen uønskede virkninger for den gældende garanti eller for andre vilkår og betingelser for producenter af tredjepartsudstyr.