

Efter hver patient

Overflader

1 Aftør med et desinfektionsmiddel godkendt af Planmeca:

- metaldele i hovedstøtte
- metaldele i armlæn
- beskyttelseskærm på operationslampen
- håndtag på operationslampen
- hygiejnemembran
- instrumentslanger
- instrumenter (se instrumentinstruktioner)
- instrumentkonsol
- afbalancerede instrumentarme
- bakkebord
- topdæksel til fontæneenhed

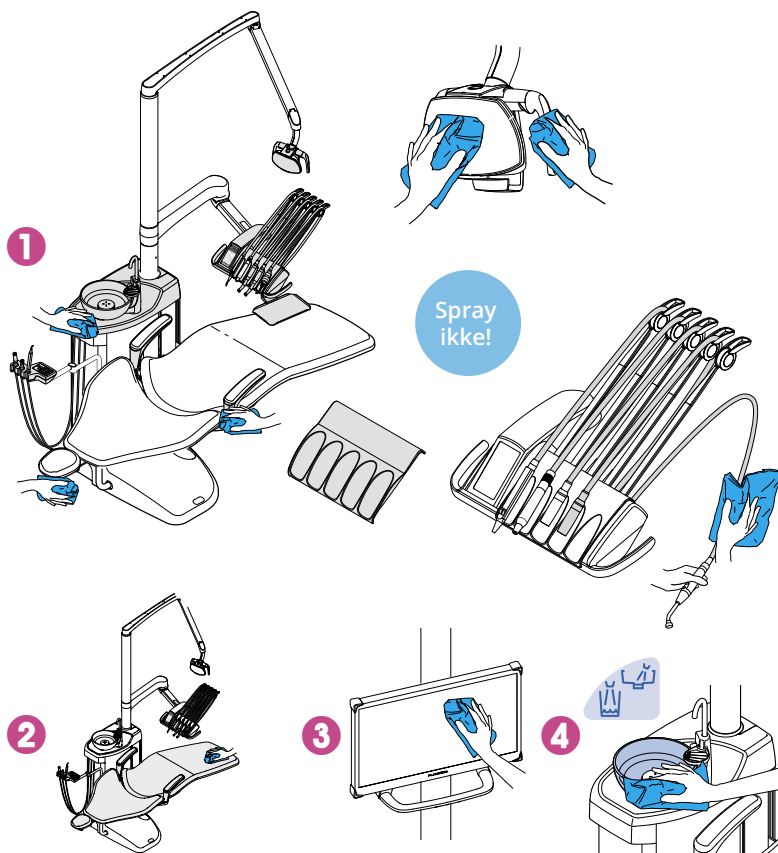
Tør operationslampens patientspejl med en opløsning af mild sæbe og vand.

2 Tør betrækket med en opløsning af mild sæbe og vand. Aftør om nødvendigt med et desinfektionsmiddel til betræk godkendt af Planmeca.

3 Aftør skærmen og håndtaget (se instruktionerne til skærmen).

4 Rengøring af fontænen:

- Hæld et par dråber sugedesinfektionsmiddel godkendt af Planmeca i fontænen, og brug en blød børste.
- Skyl fontænen ved at trykke på knappen til fontæneskyl.
- Aftør ydersiden af fontænen.



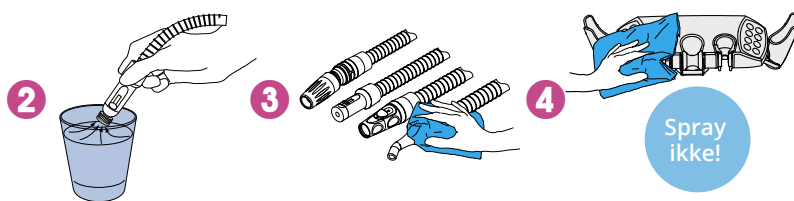
Sugesystem

1 Fjern brugte sugespidsere.

2 Skyl sugeslangerne ved at suge et glas vand med hver sugeslange.

3 Aftør sugehåndstykkerne med et desinfektionsmiddel godkendt af Planmeca.

4 Aftør sugeholderen med et desinfektionsmiddel godkendt af Planmeca.

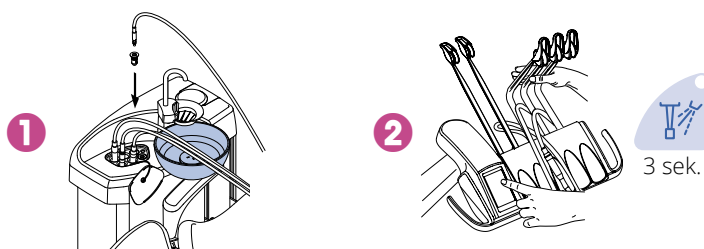


Vandledninger

Kort skylning

1 Anbring alle vandforbrugende instrumenter i skylleholderen.

2 Bøj instrumentarmene i en vinkel på mindst 90°, og tryk på knappen instrumentspray i 3 sekunder for at starte kort skylning.



Om morgenen

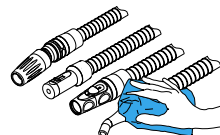
Sugesystem

- 1 Skyl sugeslangerne ved at suge 0,5 l vand med hver sugeslange.
- 2 Aftør sugehåndstykkerne med et desinfektionsmiddel godkendt af Planmeca.

1

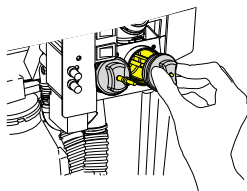


2



Filtre

Rens grovfiltrene.

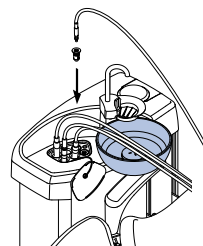


Vandledninger

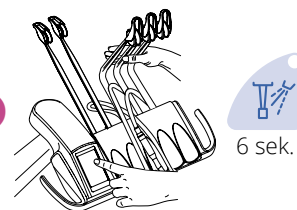
Lang skylning

- 1 Anbring alle vandforbrugende instrumenter i skylleholderen.
- 2 Bøj instrumentarmene i en vinkel på mindst 90°, og tryk på knappen instrumentspray i 6 sekunder for at starte lang skylning.

1



2



6 sek.

Desinfektionsmidler godkendt af Planmeca

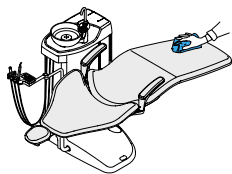
Desinfektionsmidler*	Desinfektionsmidler til betræk	Behandelende midler til betræk	Desinfektionsmidler til sugning*	Desinfektionsmidler til vand og vandledning
Dürr FD 322	Dürr FD 312	Dürr FD 360	Dürr Orotol Plus	Planmeca Planosil™
Dürr FD 333			Orbis Evacuation System Disinfection Concentrate (193087, 193088)	Planmeca PlanPure™
Orbis surface disinfection (MD121936, MD121937, MD125294, MD125295)				Alpro Bilpron
				Med Planmeca WEK Green&Clean WK

*Kontrollér nøje kravene til rengørings- og desinfektionsmidler for tredjepartsudstyr for at sikre, at brugen af midlerne ikke har nogen uønskede virkninger for den gældende garanti eller for andre vilkår og betingelser for producenter af tredjepartsudstyr.

Efter arbejdsdagen

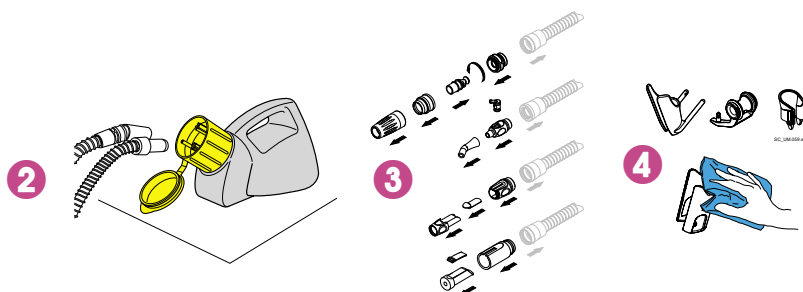
Overflader

Aftør betrækket med et desinfektionsmiddel godkendt af Planmeca.



Sugesystem

- 1 Bland 20 ml sugedesinfektionsmiddel godkendt af Planmeca med 1 l vand i OroCup.
- 2 Løb blandingen gennem sugeslangerne ved hjælp af OroCup. Sæt straks sugeslangerne tilbage i holderne.
- 3 Desinficér sugehåndstykkerne i en vaskedesinfektor.
- 4 Sugeholder: Desinficér de individuelle holderen i en vaskedesinfektor. Aftør den intraorale scannerholder med et desinfektionsmiddel godkendt af Planmeca.



Filtre

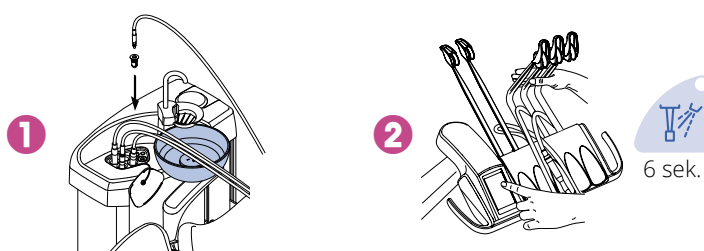
- 1 Tøm, rens og desinficér fontænefilteret i en vaskedesinfektor.
Bemærk! Tøm ikke fontænefilteret i afløbet.
- 2 Fjern fontænen, og vask den ved maks. 65 °C.



Vandledninger

Lang skylning

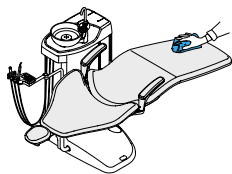
- 1 Anbring alle vandforbrugende instrumenter i skylleholderen.
- 2 Bøj instrumentarmene i en vinkel på mindst 90°, og tryk på knappen instrumentspray i 6 sekunder for at starte lang skylning.
- 3 Sluk for unitten.



Ugentlig

Overflader

Aftør betrækket med et behandlende middel til betræk godkendt af Planmeca.

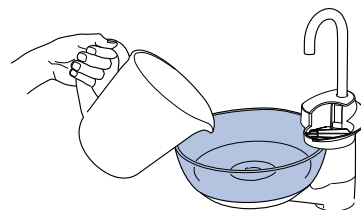


Sugesystem

- 1 Bland 20 ml sugedesinfektionsmiddel godkendt af Planmeca med 1 l vand.
- 2 Tryk på programknappen i ca. 5 sek. Fontæneventilen åbnes. *Bemærk: Kun Dürr-amalgamseparatorer eller VS/A-systemer.*
- 3 Hæld blandingen i fontænen.
- 4 Lad opløsningen virke natten over.



3

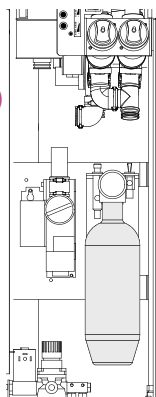


Vandledninger

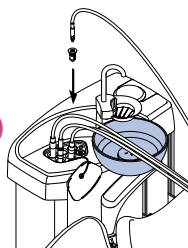
Vandledningsrengøring

- 1 Fyld rentvandsflasken med 1 dl desinfektionsmiddel til vand og vandledning godkendt af Planmeca, og anbring den i unitten.
- 2 Anbring alle vandforbrugende instrumenter i skylleholderen.
- 3 Bøj instrumentarmene i en vinkel på mindst 90°, og tryk på knappen instrumentspray i 3 sekunder for at starte kort skylning.
- 4 Sluk for unitten, og lad opløsningen virke natten over.
- 5 Tænd for unitten næste morgen.
- 6 Tøm, og skyl rentvandsflasken, og fyld den med rent vand. Anbring den i unitten igen.
- 7 Foretag kort skylning mindst tre gange, indtil vandet er rent.

1



2



3



3 sek.

7



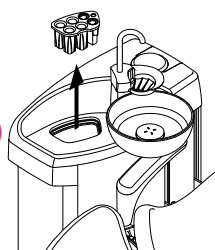
3 sek.

Månedligt

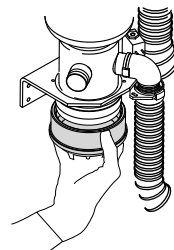
Sugesystem og vandledninger

- 1 Desinficér skylleholderen til instrumenter i en vaskedesinfektor. Autoklaver den om nødvendigt.
- 2 Tøm amalgamopsamleren, når den er 70 % fuld (kun Microvac- og WET-systemer).

1



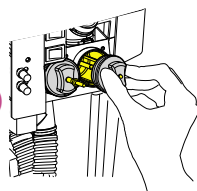
2



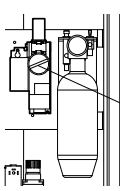
Filtre

- 1 Udskift grovfilteret.
- 2 Tøm VS/A-finfilteret.
- 3 Tøm olieopsamleren.

1



2



3

